

**Modularität:** Das Baukastensystem gewährleistet ein hohes Maß an Flexibilität, wodurch je nach Kundenwunsch Coating, Fixierung, Wasch- und Finishing Linien in jeder möglichen Kombination zusammengestellt, sowie auch später Module hinzugefügt werden können. Dies ergibt für jeden Kunden eine maßgeschneiderte Lösung bei so gering möglichem Investitionsaufwand, die auch in der Zukunft mit der Produktionskapazität des Printbereichs mitwachsen kann.

## Dämpfen

Mit einem Temperaturbereich von 100 bis 180 °C und Verweilzeiten zwischen 2 und 30 Min. sind SETeMa Dämpfer für alle textilen Farbstoffe geeignet. Die Dämpfer erlauben Fixierung mit Satttdampf, mit Temperaturen im Bereich von 100 - 105 °C, für Reaktiv und Acid Farbstoffe. Heißdampf-Fixierung von Dispersionsfarbstoffen im 165 - 180 °C Bereich und außerdem Heißluft-Fixierung von Pigmentfarbstoffen auf 150 °C.

Die Dampfregenerierung während der forcierten Umwälzung gewährleistet einen niedrigen Frischdampfverbrauch, was wiederum zu niedrigen Energie- und Betriebskosten führt.

**B-SteAM:** Der B-SteAM ist unser kompaktester Roll-to-Roll Dämpfer und der Einstieg in SETeMa's professionelle Dämpferreihe, der hohe Qualität mit dem niedrigsten Preis in seiner Klasse kombiniert.

Mit SETeMa's High STeAM Re-Flow System und dem integrierten Dampfgenerator schließt er auf die erprobte Technik der anderen Dämpfer an, resultierend in außergewöhnlichen Farben und einer gleichmässigen und reproduzierbaren Fixierung.

**Portafix Universal:** Der Portafix Universal ist ein modularer Dampf-/Heißluft-Fixierapparat mit integriertem Dampfgenerator für die Fixierung von Textilfarbstoffen.

Der Portafix Universal kann, in Kombination mit dem Wash- und Pad-Module, ebenfalls zum Trocknen verwendet werden.

**E-SteAM:** Der E-SteAM, mit einem Wareninhalt von 36m, ist der größere Bruder vom Portafix Universal, mit mehr als dreimal soviel Wareninhalt. Es ist ebenfalls ein modularer Dampf-/Heißluft-Fixierapparat mit integriertem Dampfgenerator für die Fixierung von Textilfarbstoffen. Mit modularen Erweiterungseinheiten kann der E-SteAM zu einer Produktionslinie mit 108 m Wareninhalt aufgerüstet werden, indem 3 Module kombiniert werden.



**Energie:** Kontinuierliche Innovation führte zu einer Reihe von modularen Finishing Geräten mit den typischen Eigenschaften: höchst mögliche Leistung und niedriger Energie- und Wasserverbrauch.

Beinahe unser gesamtes Produktportfolio ist den Warenbreiten: 1,85 m, 2,50 m und 3,40 m erhältlich, abgestimmt auf das gesamte Spektrum an Textilprintern.

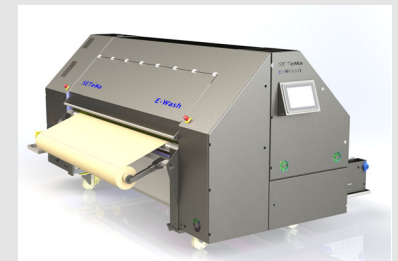
## Waschmaschinen

Die SETeMa Waschmaschinen sind modulare Roll-to-Roll Systeme für unterschiedliche Waren- und Fasertypen. Das Vakuumsystem in jedem Waschabteil ist ideal für die Entfernung von Schmutzwasser aus der Ware. Sprühdüsen die mit Zirkulationspumpen unter Druck gesetzt werden, liefern die mechanische Energie zur Steigerung des Wascheffekts. Für eine weitere Verbesserung der Waschwirkung wird die Ware vor dem Vakuumschritt mit sauberem Weichwasser abgespritzt. Temperaturen bis 90 °C sind möglich.

Die Waschmaschinen können mit dem Portafix Universal, Drum-Dryer oder II-Fix zu einer kompletten Fixier-Wasch-Trockenstraße ergänzt werden.

**Porta-Wash:** Die Porta-Wash Serie ist ein modulares Roll-to-Roll Waschsystem bestehend aus vier unterschiedlichen Waschmodulen die zu einer Waschstraße kombiniert werden können.

**E-Wash:** Die E-Wash ist, mit drei Waschabteilen in einer Maschine Unit, eine größere Ausführung vom Porta-Wash. Mit einem Wareninhalt von 9 m und der Möglichkeit zur Heißwäsche, ist die E-Wash für hohe Waschgeschwindigkeiten geeignet. Mehrere E-Wash Module können kombiniert werden für höhere Geschwindigkeiten.

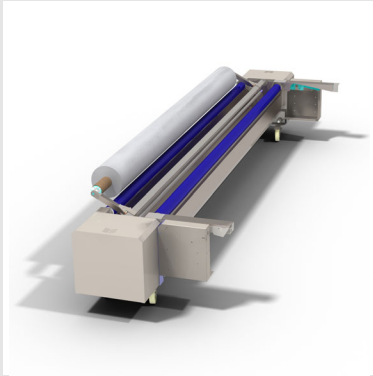


## Impregnieren

**Porta-Pad:** Der Porta-Pad ist eine modulare "Roll-to-Roll" Imprägnier-Einheit, speziell entwickelt um Vor- und Nachbehandlungs-Chemikalien, wie z.B. Inkjet-Coating, Warenschutzrüstungen oder Flammenschutz aufzubringen.

Die Ware wird in einem Tauchprozess mit Chemikalienflotte imprägniert. Das Vakuumsystem entfernt die überschüssige Imprägnierflotte so dass ein gleichmässige und konstante Auftragsmenge auf der Ware zurückbleibt.

Der Porta-Pad kann mit dem Portafix Universal, Drum-Dryer oder II-Fix zu einer kompletten Fixier-Imprägnier-Trockenstraße ergänzt werden.



## Waren-Handling

Für das Waren-Handling bieten wir diverse modulare Einfuhr- und Ausfuhreinheiten an. Es kann aus Roll-to-Roll, von/nach Wagen, Steigdockenwickler oder einer Kombination hiervon gewählt werden.

Der **Steigdockenwickler** für grössere Rollenkapazitäten kann optional mit einer automatische Schiefelaufkorrektur mit Kantendetektion für perfekt gewickelte Rollen angeboten werden.

Ein **Abtafler** ist ideal für kontinuierliche hohe Produktionsgeschwindigkeiten mit Wagen.



## Kontakt Trockner Kontakt Fixierung

Der I-Fix, Drum-Dryer und II-Fix sind modulare Roll-to-Roll Kontakthitze einheiten mit identische Technologie. Trocknen oder Fixieren wird mit elektrisch beheizten, beschichteten Aluminiumzylindern gemacht. Dies garantiert eine gleichmässige Temperaturverteilung über die gesamte Walzenbreite und eine schnelle Wärmeübertragung zur Ware.

Die Temperatur ist bis über 200°C einstellbar womit Trocknen, Fixierung vom Dispersionsfarbstoffe und Polymerisieren von Pigmentdruck möglich ist.

Der Ware berührt die Zylindern nur einseitig um unerwünschte Bügeleffekte zu vermeiden.

Eine integrierte Abluftabsaugung entfernt Dampf und schädliche Lösemittel.

**I-Fix:** Der I-Fix ist eine vollkommen autonome Hitzefixier-Einheit, die in-line mit jedem digitalen Printer gekoppelt werden kann, ohne die Notwendigkeit einer mechanischen oder elektrischen Schnittstelle. Hauptanwendung ist Fixierung von Dispersionsfarbstoffe aber auch als Einstiegstrockner ist er anwendbar.

**Drum-Dryer:** Ein Drum-Dryer kann bis zu 4 Zylindern mit optional Spiralwalzen dazwischen enthalten. Es kann zum Trocknen verschiedener Web- und Maschenwaren Typen verwendet werden. Da kein Schutzpapier notwendig ist kann es eine Alternative zu einem Kalender für die Fixierung von Dispersionsfarbstoffen sein.

**II-Fix:** Der II-Fix ist der große Bruder des I-Fix mit 2 Trommeln von fast doppelter Durchmesser damit etwa 4 mal so Schnell. Sie ist eine Alternative zu den Drum-Dryer in den meisten Anwendungen.



© 2016 SETeMa BV

Dommel 34, NL-5422 VH Gemert, +31 485 385764, [info@setema.com](mailto:info@setema.com), [www.setema.com](http://www.setema.com)